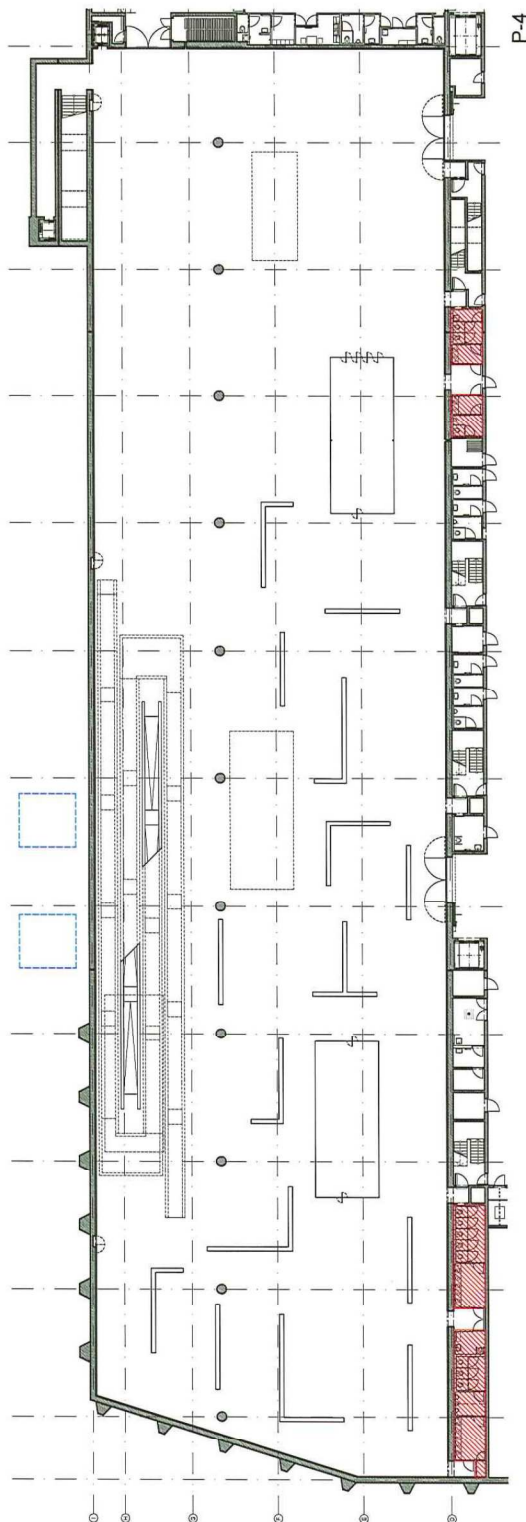
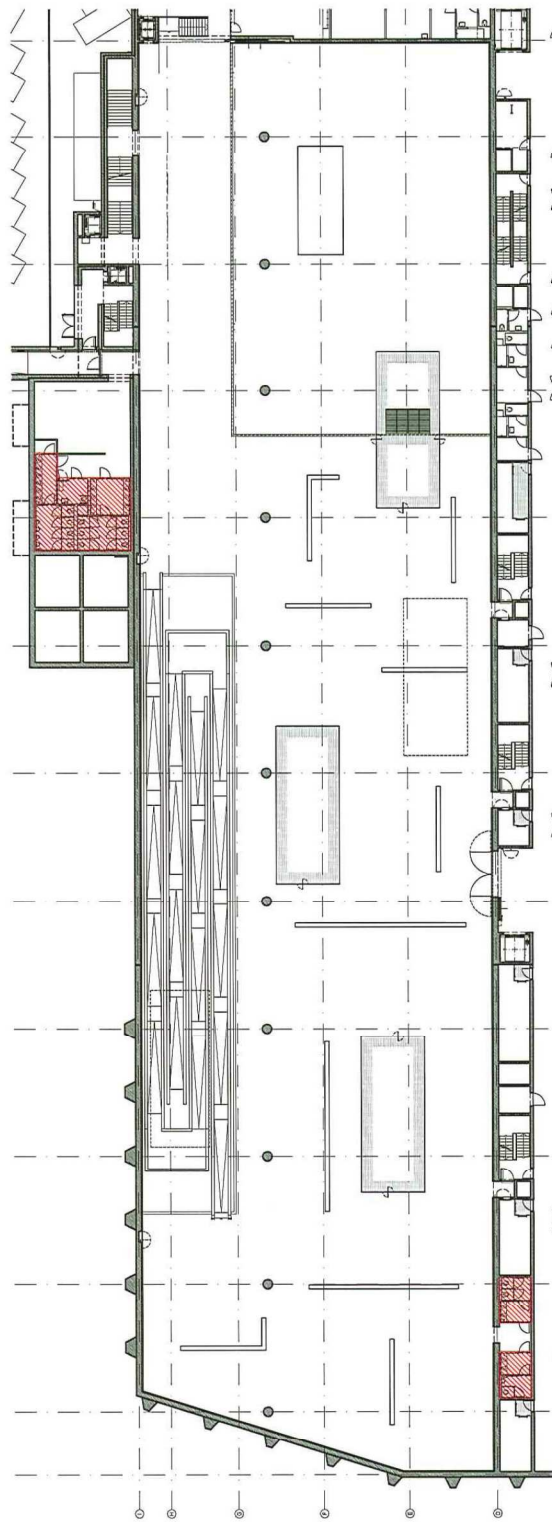


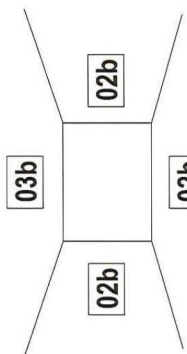
6. Toalety ogólnodostępne



P-4



P-2



materiał wykończeniowy podłogi:

powłoka z żywicy epoksydowej, np. "Sika"
kolor :
RAL 9005 (czarny)

materiał wykończeniowy sufitu:

sufit podwieszany jednolity
np. firmy Knauf
powłoka z żywicy epoksydowej, np. "Sika"
kolor : RAL 9005 (czarny)

materiał wykończeniowy ścian:

powłoka z żywicy epoksydowej, np. "Sika"
kolor : RAL 9005 (czarny)

Więcej informacji dotyczących wykończenia:

- podłóg

- schematy A_C_MS_710_01-10

- odpowiednie detale

- Opis Projektu Wykonawczego

- sufitów

- schematy A_C_MS_715_01-1

- odpowiednie detale

- Opis Projektu Wykonawczego

- ścian

- schematy A_C_MS_715_01-10

- odpowiednie detale

- Opis Projektu Wykonawczego

elementy wyposażenia stałego m.in.:

- blat z umywalkami

materiał:

Corian 12mm na płycie MDF 19mm

kolor:

Corian - Glacier White (biały)

- kabiny sanitarne, np. EF-JUMP firmy Schäfer

laminat, np. firmy Fundermax

kolor:

O4b Plain Colours 0085 (biały)

- akcesoria

Wykonać na podstawie odpowiednich detali,
zgodnie z Opiskiem Projektu Wykonawczego.